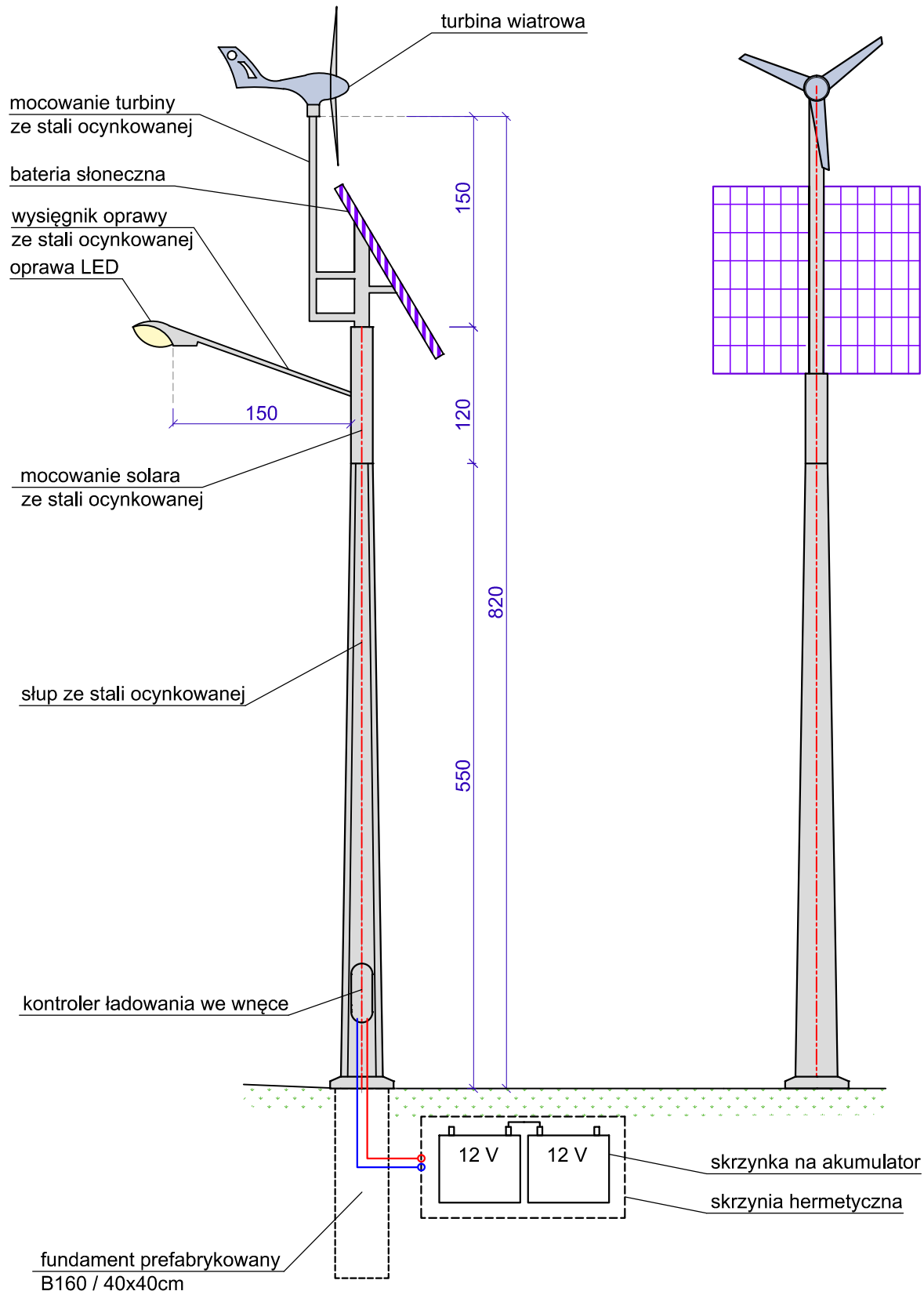




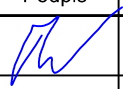
WIDOK Z BOKU

WIDOK Z PRZODU

**LAMPA OŚWIETLENIOWA HYBRYDOWA**

wysokość słupa	5,5 m
źródło światła	oprawa LED 40 W
strumień świetlny	4400 lm
typ akumulatora	żelowy 2x120Ah
wymiary paneli	1580x808x35 mm
sposób włączania	czujnik zmierzchowy
moc paneli	2 x 200 W
moc turbiny	100-400 W *

*) w zależności od warunków wiatrowych

Inwestor		 <div>Gmina Grodków ul Warszawska 29, 49-200 Grodków</div>		 <div>Nadzory i Projekty Drogowe <i>Justyna Grzelczak</i> ul Moniuszki 8/7 57-100 Strzelin</div>		
Objekt / temat :		Budowa ścieżek rowerowych na terenie Gminy Grodków. Odcinek Gałązczyce-Wójtowice				
Tytuł rys.		SZCZEGÓŁY KONSTRUKCYJNE SŁUP OŚWIETLENIOWY				
Adres		obręb: Gałązczyce, Sulisław, Lubcz Wójtowice, Pówiosek gmina Grodków		Data	12.2016	
Imię i nazwisko		Specjalność/Nr upr.		Podpis	Etap	Skala
Projektant mgr inż. Tomasz Stojewski		konstrukcje 13/DOŚ/09			PW	1:50
				Nr rysunku 5.2		